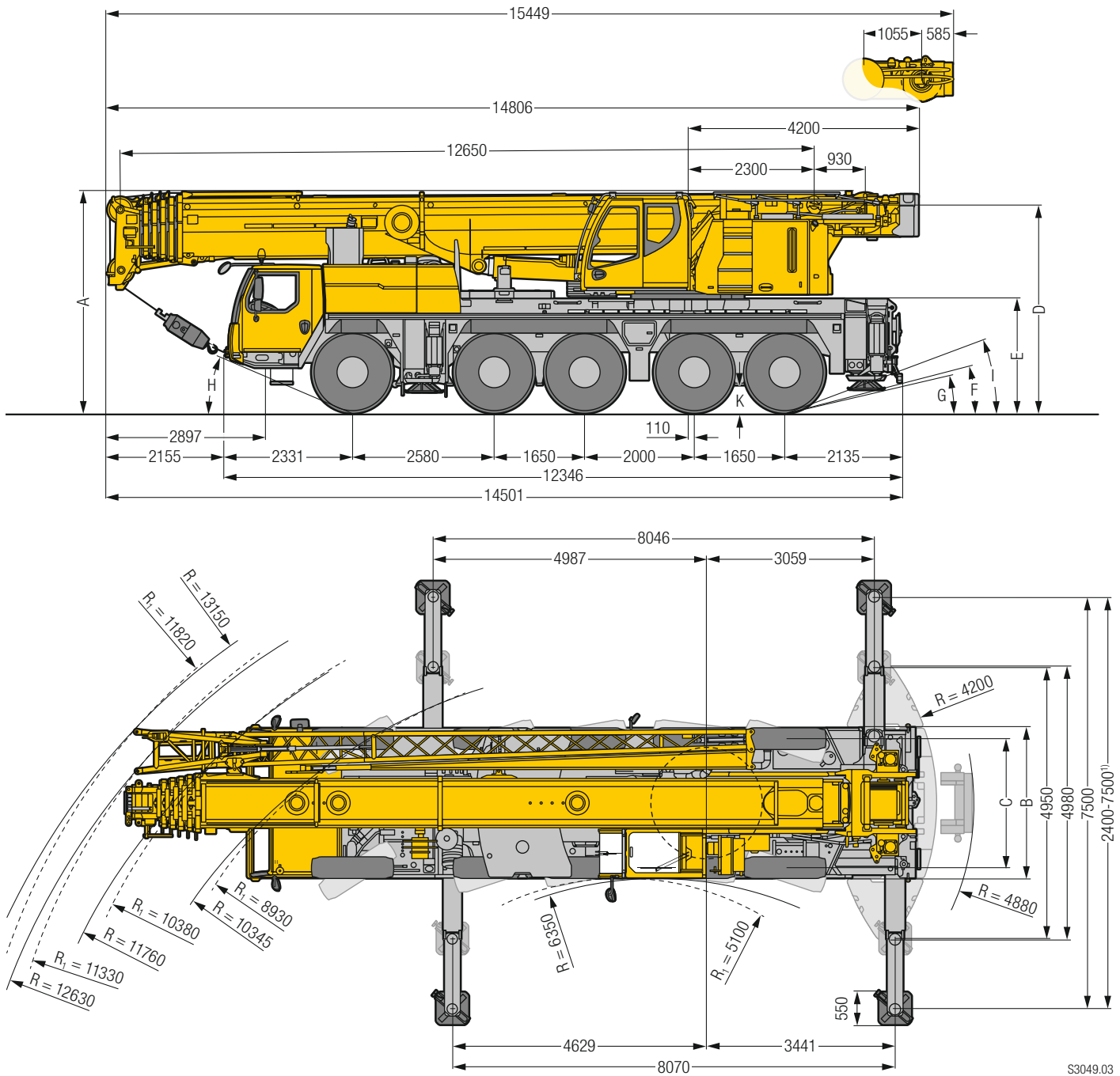


Maße / Dimensions

Encombrement / Dimensioni

Dimensiones / Габариты крана

Autokran 120to



S3049.03

R_i = Allradlenkung · All-wheel steering · Direction toutes roues · Tutti gli assi sterzanti · Dirección en todos los ejes · Поворот всеми колесами

¹⁾ nur mit VarioBase® · only with VarioBase® · seulement avec VarioBase® · solo con VarioBase® · sólo con VarioBase® · только с VarioBase®

Maße / Dimensions / Encombrement / Dimensioni / Dimensiones / Габариты крана

	A	A 100 mm*	B	C	D	E	F	G	H	I	K
385/95 R 25 (14.00 R 25)	3950	3850	2750	2360	3998	1996	13°	11°	23°	19°	380
445/95 R 25 (16.00 R 25)	4000	3900	2750	2300	3748	2046	14°	13°	24°	20°	430
525/80 R 25 (20.5 R 25)	4000	3900	2850	2370	3748	2046	14°	13°	24°	20°	430

* abgelenkt · lowered · abaissé · abbassato · suspensión abajo · шасси осажено

Traglasten / Lifting capacities

Forces de levage / Portate

Tablas de carga / Грузоподъемность

T



	12,7 m	17 m	21,4 m	25,7 m	30,1 m	34,4 m	38,8 m	43,1 m	47,5 m	50,5 m	51,9 m	54,9 m	56,2 m	60 m	
3	82,6	82,6													3
3,5	82,6	82,6													3,5
4	82,2	82,3	82,4	67,3											4
4,5	78,1	76,7	79,5	66,3	56,1										4,5
5	72,2	71,9	73,9	65,3	55,4										5
6	61,5	62	69,1	64,3	54,7	43,7									6
7	52,3	53,2	61,3	60,1	52,2	42,5	32,9								7
8	45	45,8	53,5	53,1	49,3	41	32	25,2							8
9	38,7	39,6	46,1	45,6	44,1	39,4	31,1	24,7	19,8						9
10	33,7	34,5	39,9	40,1	37,9	35,5	30,2	24,1	19,5	14,5	16				10
11		29,9	30,8	30,8	29,3	27,5	25,8	22,9	18,7	14,2	15,9	12,8			11
12		26,1	26,8	26,9	26	24,3	23,5	21,8	18,3	13,7	15,7	12,7	13		12
14		20,2	20,9	21	20,7	20,5	19,7	18,1	17	12,7	14,9	12,2	12,6	10,5	14
16			16,8	16,8	17,2	17,2	16,3	15,4	14,3	11,7	13,8	11,5	12	10,3	16
18			13,8	13,9	14,5	14,1	13,8	13,7	12,6	10,8	11,9	10,7	11,2	9,9	18
20				12,2	12,2	11,9	12,1	11,6	11,3	9,9	10,7	9,9	10	9,2	20
22				10,5	10,4	10,5	10,3	10,2	9,9	9,1	9,3	9	8,5	8,2	22
24					9	9,2	8,9	8,9	8,7	8,3	8,1	7,9	7,3	7,1	24
26					7,9	8	7,8	7,7	7,5	7,4	7	6,9	6,3	6,1	26
28						7,1	6,9	6,8	6,5	6,5	6,1	6	5,4	5,3	28
30						6,3	6	5,9	5,6	5,7	5,3	5,2	4,7	4,5	30
32						5,6	5,3	5,2	4,9	4,9	4,6	4,6	4	3,9	32
34							4,7	4,5	4,2	4,3	4	4	3,5	3,3	34
36							4,1	3,9	3,7	3,7	3,4	3,4	2,9	2,8	36
38								3,5	3,2	3,2	2,9	2,9	2,5	2,4	38
40								3	2,7	2,7	2,4	2,5	2	2	40
42									2,3	2,3	2	2,1	1,6	1,6	42
44									2	2	1,7	1,7	1,3	1,3	44
46										1,7	1,4	1,4			46
48										1,4	1,1	1,1			48